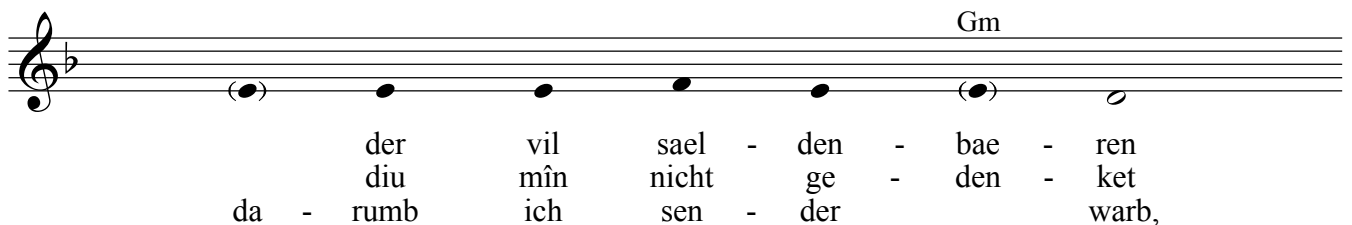
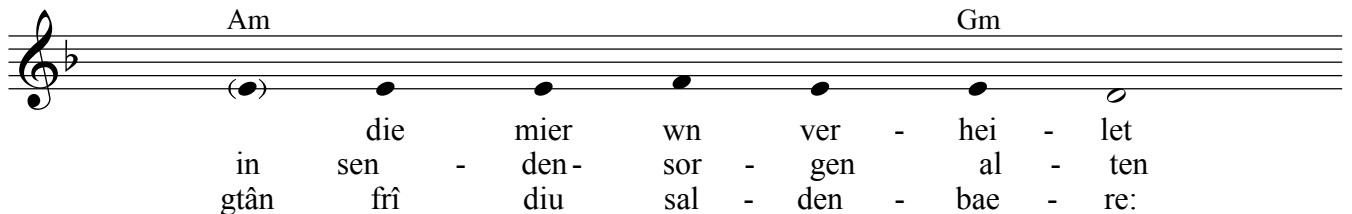
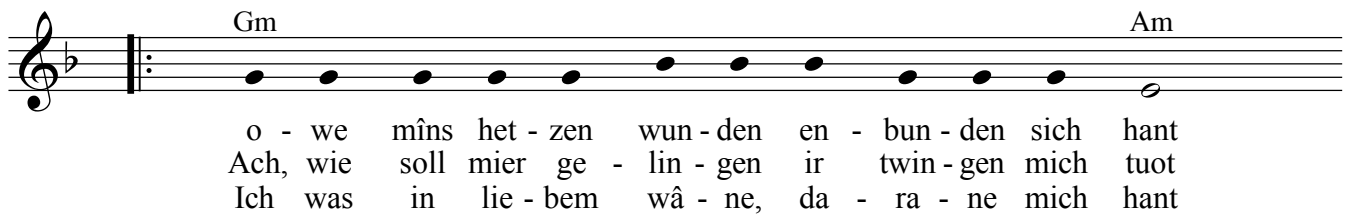


owê, mîns hertzen wuden

T: Otto zum Turm
 M: Neidhardt vo Reuenhal Winterlied 10, p195
 B: Christoffel vom Hengstacker

Harfe: ausgedehnte Ueberleitungen vor / nach / zwischen den Strophen.
 Wo Akkordbezeichnungen stehen, nur Quinten spielen.



Am Gm

von se - ne - li - chen sor - gen kein borgen ich han
 ir zarten ou - gen blik - ke vil dik - ke mich hant
 da - von mîm froede sin - ket und hin - ket mîm muot
 Am Gm

mîn trûren ist ge - mant, sus ge - pfant ist mîn wan
 an sen - li - ches sor - gen ver - bor - gen ge - mant
 sîd sî mier froeden stiu - re so tiu - re nu tuot

Gm

den ich het - te ze frö - den
 sust hât diu vil guo - te
 wie ich in jâ - mer brinn

Gm Am

mîn goe - den ist gar hin ge - tan
 an muo - te mich sen - den ge - pfant.
 und entzinn nach ir minn als ein gluot

Outro Harfe